



**Spara &
Bevara**



**LUNDS
UNIVERSITET**



**UPPSALA
UNIVERSITET**



TYRÉNS



MYCOTEAM



Energimyndigheten

Metoder för riskbedömning av åtgärder i historiska byggnader Implementering

Arbetsgrupp

Björn Bjelke Holtermann, Tyréns AB, Malmö

Johan Mattsson, Mycoteam AS, Oslo

Gustaf Leijonhufvud, Uppsala universitet

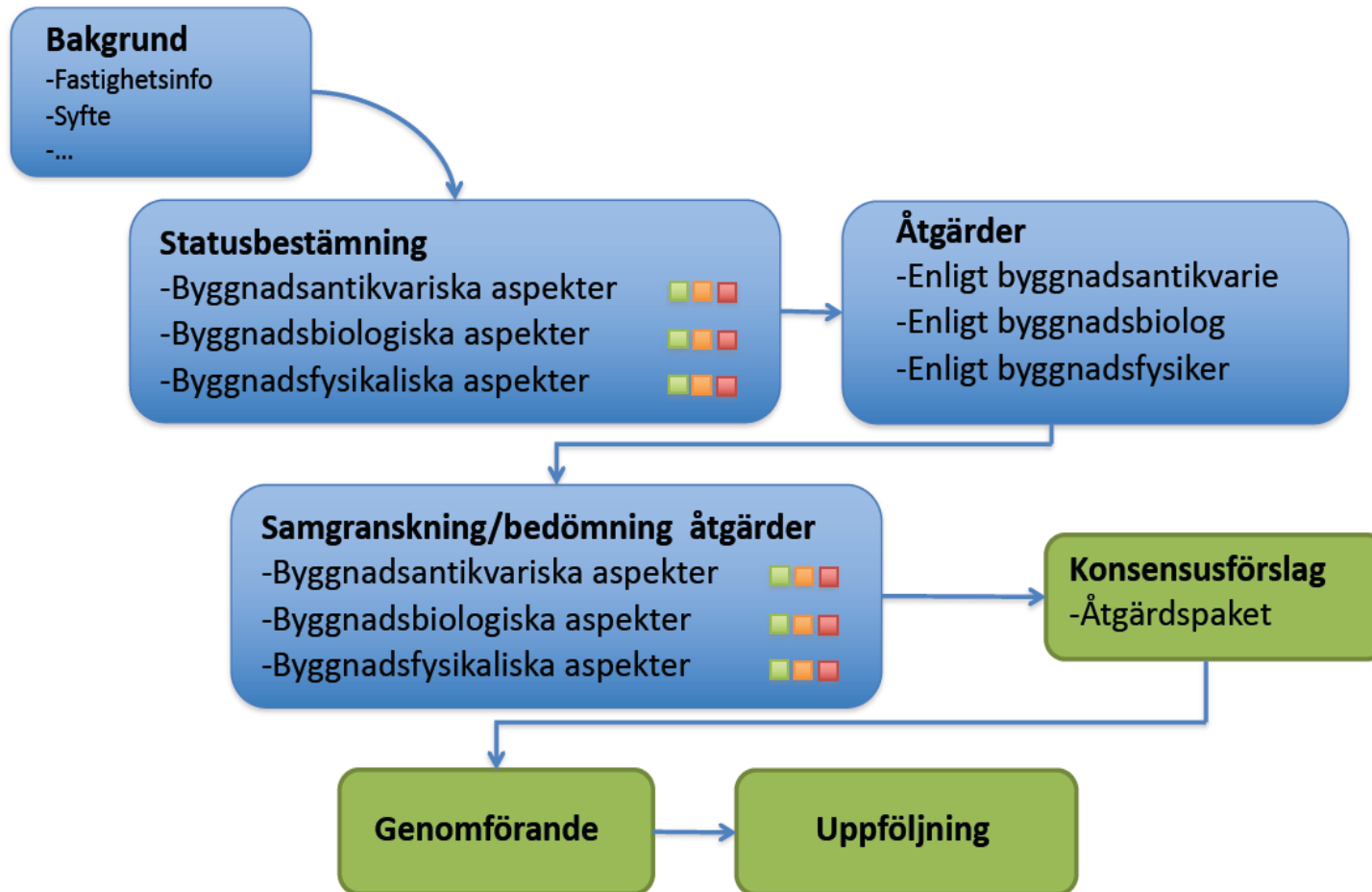
Jesper Arfvidsson, LTH

Syfte och mål

Det övergripande målet med projektet är en testad och etablerad metodik för statusbestämning av befintlig byggnad och riskbedömning av energibesparande åtgärder som är direkt användbar på alla typer av historiska byggnader.

KuReRA

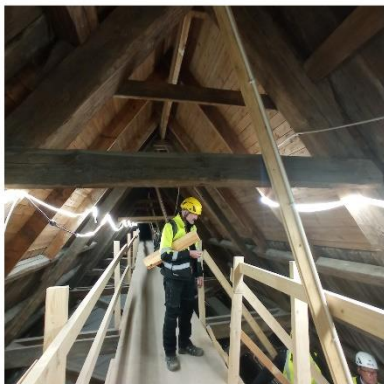
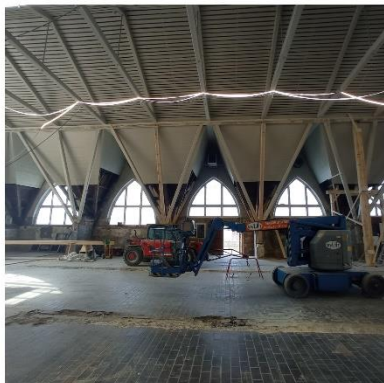
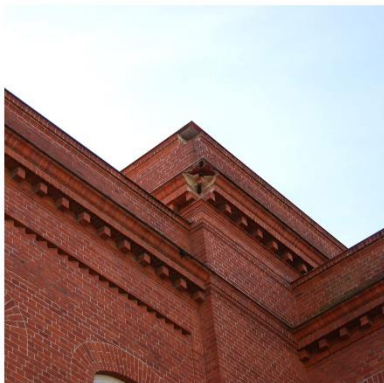
Kulturhistorisk byggnad, Renovering Råd och Anvisningar



Genomförande

1. Test av metodik på verkliga objekt - Metodik, metoder och utarbetat material testas av andra aktörer och justeras och förbättras utifrån deras respons och erfarenheter.

- VÖFAB, Växjö: Skola
- S:t Pauli församlingshem, Malmö
- Feskekörka, Göteborg
- Familjebostäder Göteborg: Yngre landshövdingehus



STATUS AND RISK ASSESSMENT AS A DECISION SUPPORT SYSTEM FOR ENERGY EFFICIENCY IN HISTORICAL BUILDINGS

Testing and development of the '3B' method

Klara Sundlöf

Degree project for Master of Science with a major in Conservation
2022, 30 HEC
Second Cycle



2. Anpassa till standarder - Anpassa konceptet så det följer gällande nationella och internationella standarder. Metodik, metoder och utarbetat material justeras/kompletteras så att aktuella standarder inom området följs, med fokus på EN 16883 "Guidelines for improving the energy performance of historic buildings".

3. Informationsmaterial - Utveckling av informationsmaterial för spridning av metoden. Informationsmaterial utvecklas och workshops anordnas. Populärvetenskapliga artiklar publiceras.

4. Digitalisering av utarbetat koncept - Digitalisering av metodik, metoder och material innehållande t.ex. bakgrundsinformation, checklistor, mätningar, beräkningar, uppföljning samt övrig dokumentation.

5. Utveckla referensdatabas

